

# People focused leaders – de business case van wellbeing

EY kantoor Amsterdam EY x Nolost

8 November 2024 | 08.00-11.30 uur



The better the question. The better the answer. The better the world works.



Shape the future  
with confidence



1

Introductie

2

People Analytics  
& Mensgericht  
Leiderschap

Chris Flink

3

Rondetafel-  
gesprekken en  
terugkoppeling

4

De Business Case  
van Wellbeing

Maarten Lintsen

5

Paneldiscussie

Saskia van der Zande  
Mustapha Abdellati  
Maarten Lintsen  
Chris Flink

Marktleider in mensgerichtheid

Wij zijn hét onderzoeks- en adviesbureau dat helpt mensgerichte ambities waar te maken en daarmee duurzame resultaten te behalen



**Nolost** Feeling good.  
Working better.





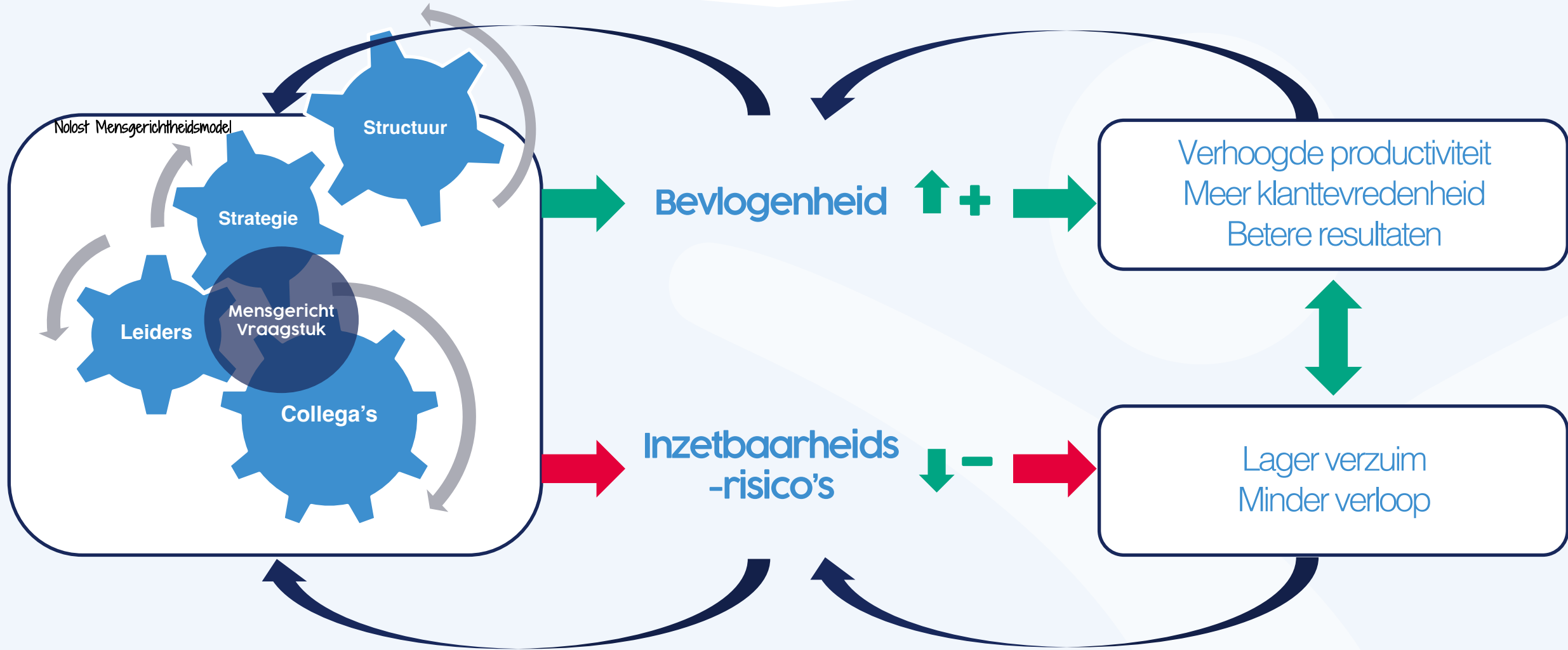
## Chris Flink

Analytics directeur Nolost

- Levensgenieter
- Gezinsman
- Hardlopen in het bos
  
- Dataheld
- Gevoel en feiten combineren
- Mensgericht

## Onze bewezen formule

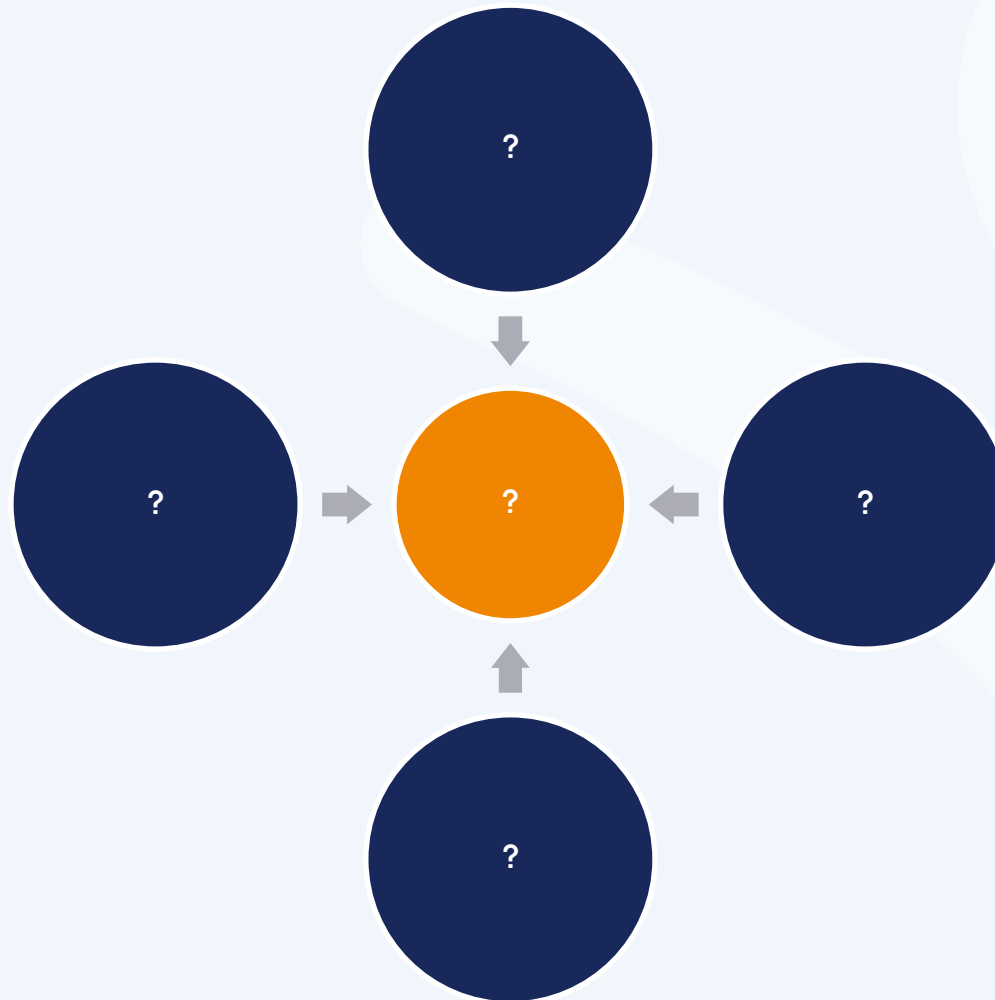




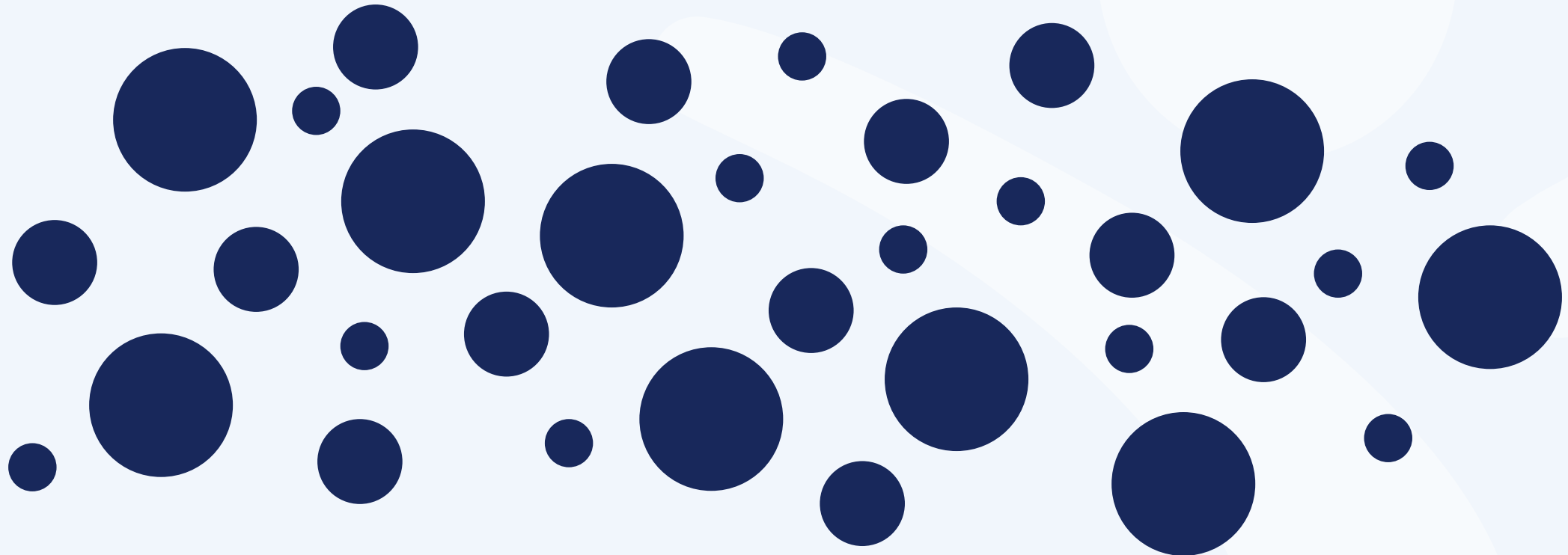




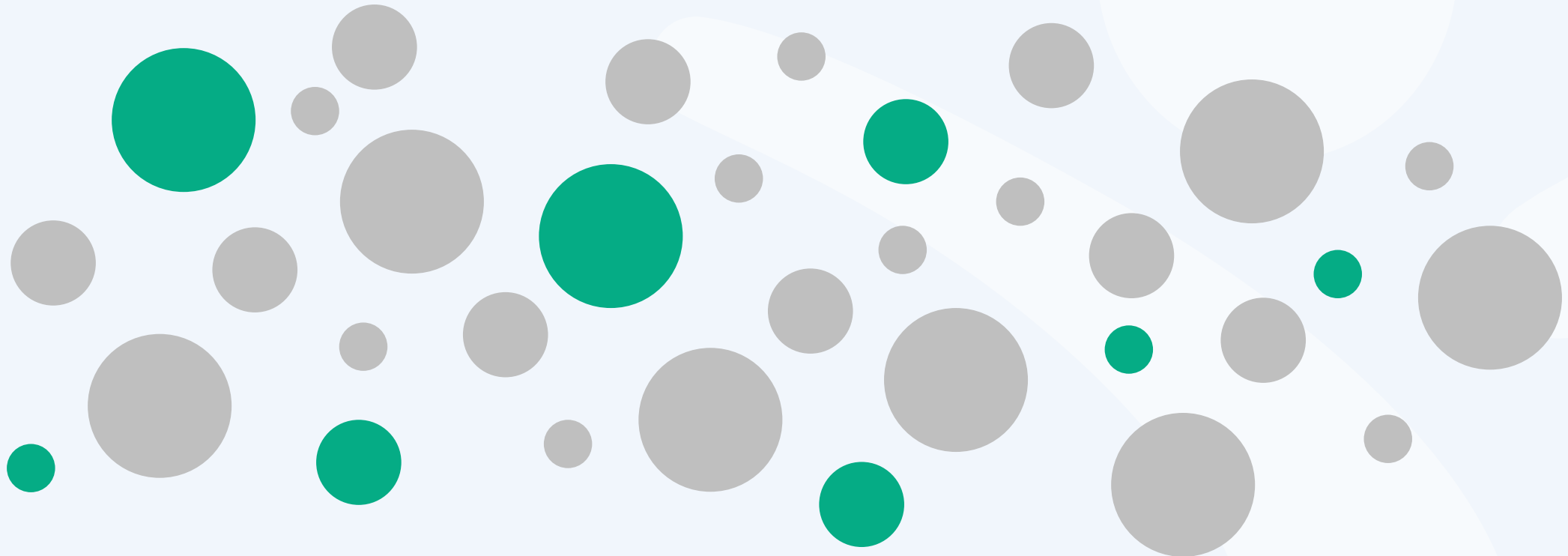
# 1. Bepaal zelf je input en output variabelen



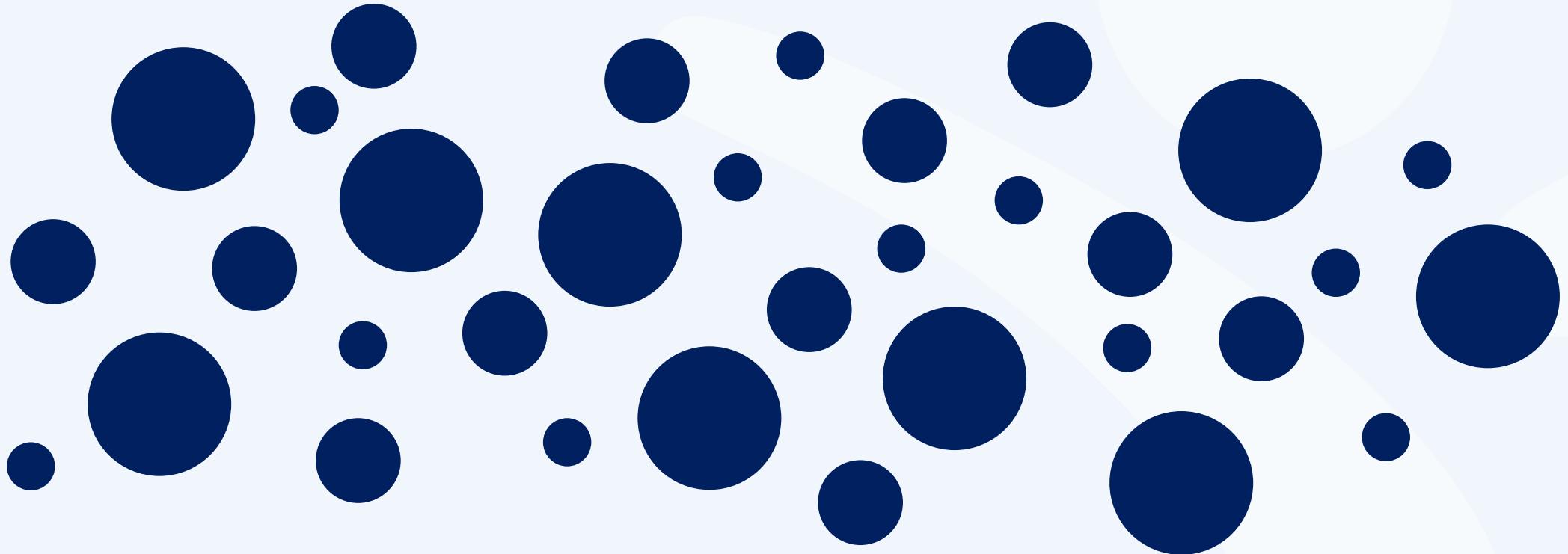
## 2. Vind de juiste knoppen om aan te draaien



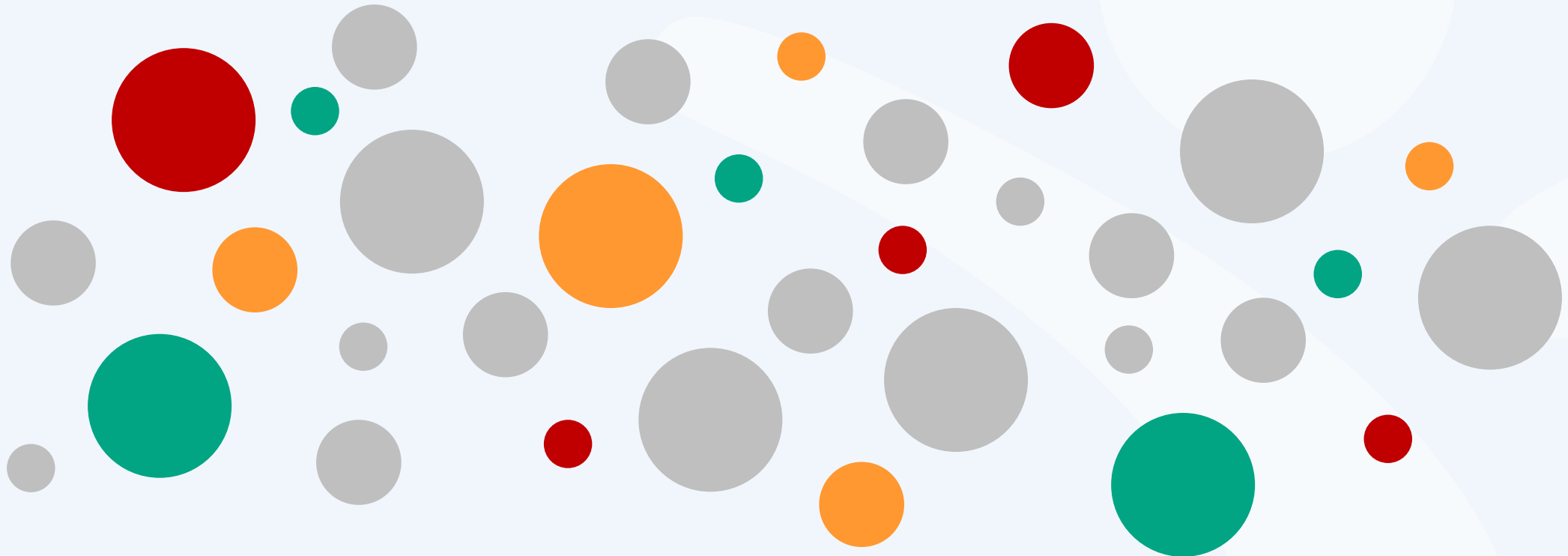
## 2. Vind de juiste knoppen om aan te draaien



## 3. Identificeer focusgebieden en risicogroepen



## 3. Identificeer focusgebieden en risicogroepen



## 4. Meet de effectiviteit van interventies



# 5. Maak een Business Case





1. Bepaal je eigen variabelen

2. Vind de juiste knoppen om aan te draaien

3. Identificeer focusgebieden en risico's

4. Meet de effectiviteit van interventies

5. Maak een business case



# Rondetafelgesprekken

**Hoe kan het Leiderschap prioriteit geven aan het mentale welzijn van medewerkers, zelfs als dit ten koste gaat van kortetermijnproductiviteit?**

## Inzichten uit de gesprekken

Door het belangrijk te maken. Korte aandachtmomenten (zoals microhabits) kunnen groot verschil maken.

Visie en beleid doorleven en uitdragen

Persoon leidend en niet het proces

Voordoener zijn als leider

Wij zien dat gezamenlijke performance ook bijdraagt aan welzijn, het gesprek ging over hoe zorg je voor de juiste balans tussen presteren en ontspannen. Waar we verschillen waarnemen in generaties.

Maak het niet iets extra's met toeters en bellen, maar richt op het goede gesprek regelmatig voeren met je mensen, delen hoe het met je gaat en micro-habits

Leiderschapsprofiel (geschikte leiders)

Duaal leiderschap

Inzicht op impact

Oprechte aandacht en priori-tijd voor medewerker ipv klant/leerling/deelnemer/patiënt etc

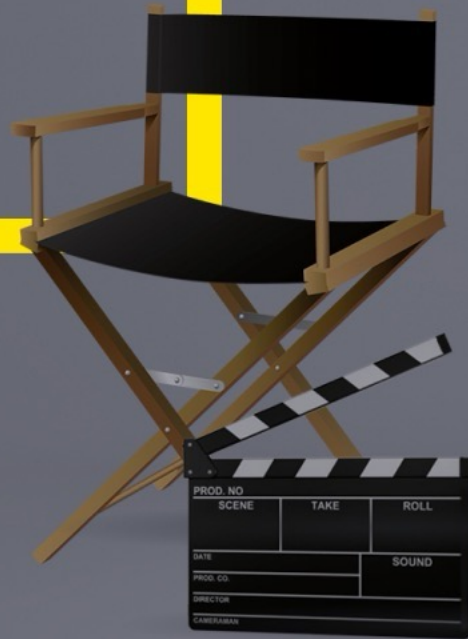
Afwegen van prioriteiten is leiderschap.

Tot stand brengen van verbinding is randvoorwaardelijk om invloed te hebben op mentaal welzijn.

Practice what you preach.

Aanbod afstemmen met de medewerkers en leidinggevenden zelf.

Do you take the lead  
in your wellbeing, by  
directing your own  
script?



## Let's empower people to become Exceptional You

---



Maarten Lintsen  
Executive Director

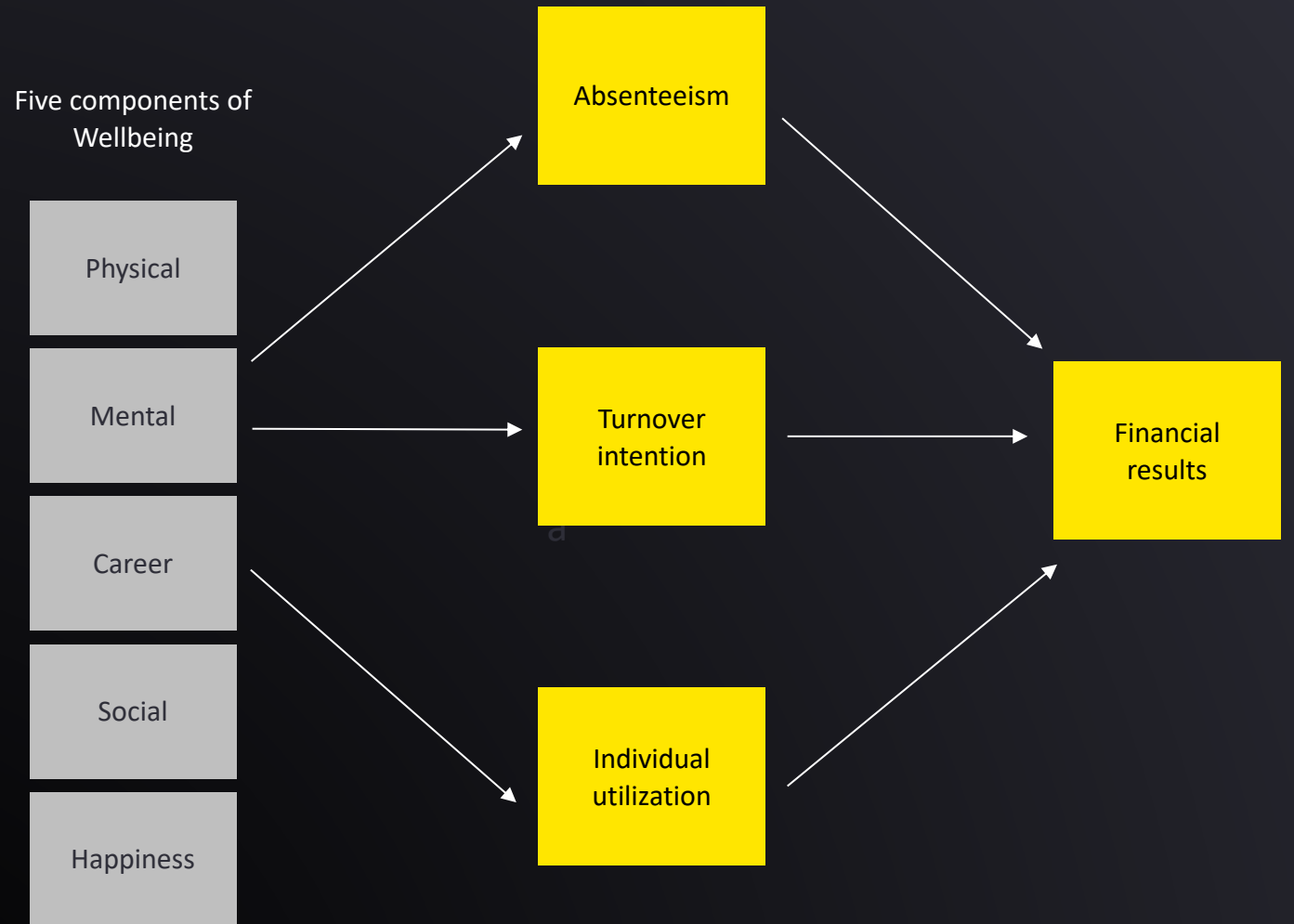
Recognizing that **wellbeing significantly shapes an employee's journey** and has a positive impact on organizational outcomes, we are committed to prioritizing and elevating the wellbeing of our workforce.

Embracing our belief that each individual is the producer of their personal wellbeing story, we acknowledge that **everyone writes their own unique script for wellbeing**.

Our role is to **provide the stage and the tools** necessary for employees to direct their own experiences, ensuring alignment with their values, goals, and personal life to **further rise from good to great**.

The insights of the wellbeing research highlight the importance of **six impactful drivers**. By adopting these drivers in our approach, we unlock the ambitions of our employees to become Exceptional You and really impact our organizational outcomes

# Influence of wellbeing



# People focused leadership is the combination of Empathic, Goal-oriented and Supportive Leadership

## Empathic leadership

- Involved with employee as a person
- Inspires and motivates
- Is open to opinion of employees
- Makes time for employees when needed, even when he/she is busy
- Makes employees feel safe within the team
- Employees can easily talk to leader about private life

“

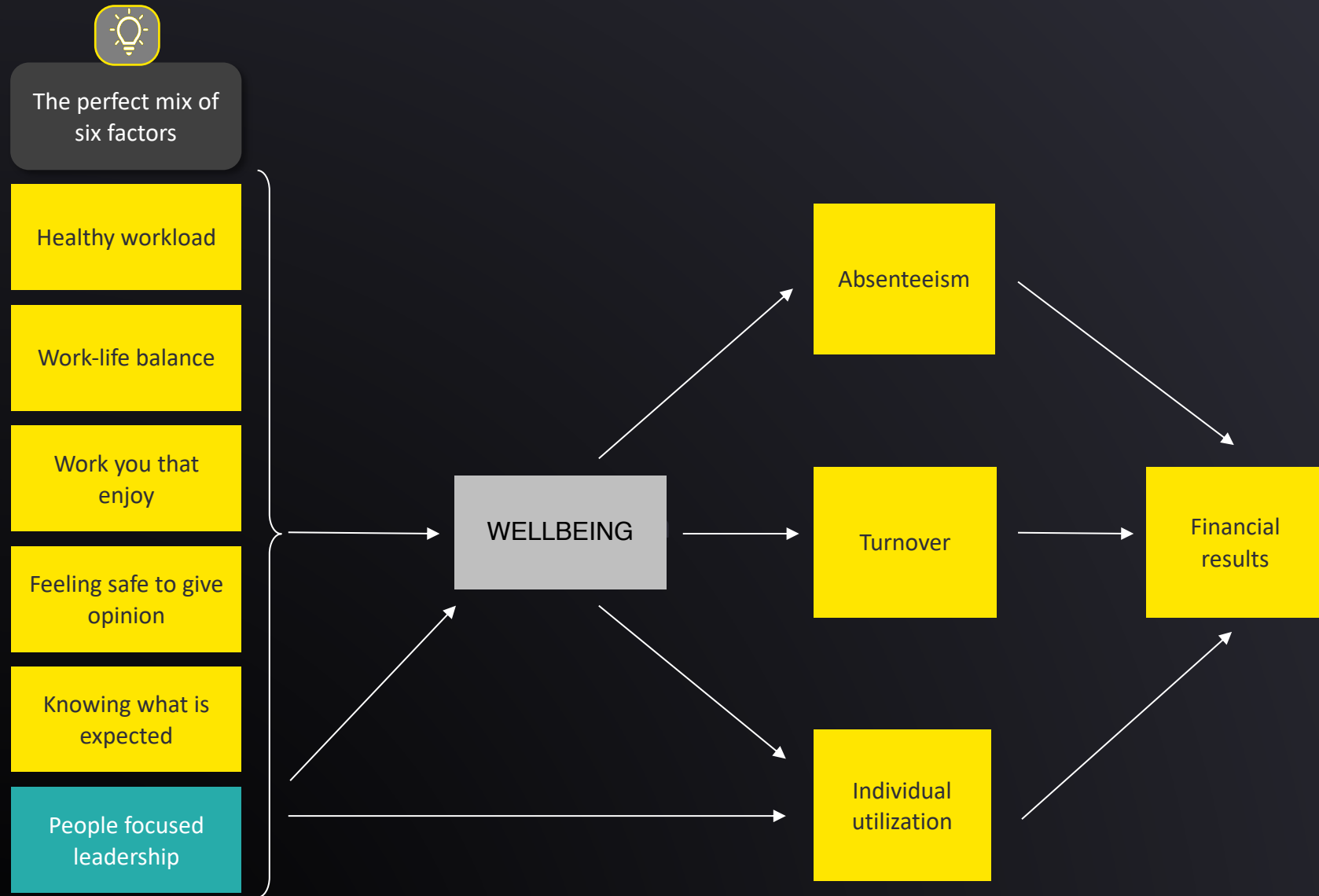
People focused leadership is divided into empathic leadership and goal-oriented and supportive leadership.

## Goal-oriented and supportive leadership

- Sets clear goals for work
- Inspires to achieve good results
- Is actively involved in personal development of employees
- Regularly discusses progress at work with employees

# Most impactful factors

[...] six factors emerge that together form a perfect mix to improve wellbeing [...]



# Paneldiscussie



**Maarten Lintsen**  
EY - HR Director



**Saskia van der Zande**  
EY - COO



**Mustapha Abdellati**  
EY - Partner



**Chris Flink**  
Nolost - Director



Paneldiskusjon

 Steinar Skjerve EY - ledelse	 Sissel von der Brunn EY - ledelse	 Marianne Kvaloy EY - ledelse	 Ole Moe EY - ledelse
--	--	--	--



Dank voor jullie  
komst!



The better the question. The better the answer. The better the world works.



Shape the future  
with confidence

# Nog vragen over wellbeing, leiderschap, data, en/of business cases?

Benieuwd hoe dit jouw organisatie verder kan helpen en wat Nolost daar mogelijk in kan betekenen? Neem contact op met Chris om hier vrijblijvend over door te praten:

- [chrisflink@nolost.nl](mailto:chrisflink@nolost.nl)
- 06-46022138
- <https://www.linkedin.com/in/chrisflink/>